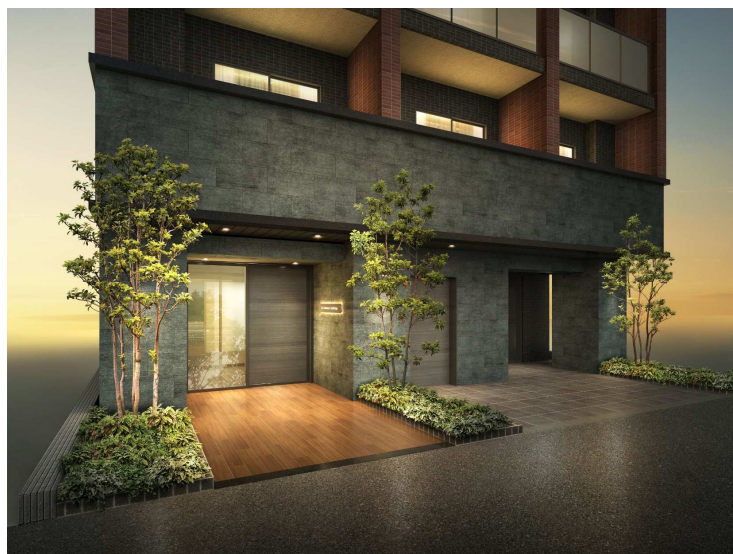


報道関係者各位

2019年12月15日
株式会社グリップ

みなとみらいエリアまで自転車圏内に、人気マンションシリーズの最新作
「Le'a 横濱サウスステージ」が誕生

横浜エリアを中心にワンルームマンション販売による不動産経営を支援する株式会社グリップ(本社:神奈川県横浜市、代表取締役社長:長谷川建二)は、人気マンションシリーズの最新物件として神奈川県・横浜市に「Le'a 横濱サウスステージ」を2019年12月より竣工、販売を開始をいたしました。



横浜の観光地であり、ビジネス中心地でもあるみなとみらいエリアから、自転車圏内に新しいレアシリーズ、「レア横濱サウスステージ」が誕生しました。物件近くには、横浜DeNAベイスターズの本拠地であるハマスタこと横浜公園、そして緑豊かな大通り公園が存在し、都会にいなながらも落ち着きを感じられるでしょう。

設備には、防犯カメラの設置や24時間体制のセキュリティシステムを導入するなど、女性をはじめ、ゆとりあるシングルライフに最適な居住環境を提供しております。

地上11階建てで総戸数41戸(管理人室1戸を含む)。販売価格は2,140~2,320万円。
※販売価格はすべて消費税込み。

【毎日でも通いたい！横浜三大商店街、「横浜橋商店街」近くに住んで生活費節約を】

レア横濱サウスステージのすぐそばには「横浜橋通商店街」があります。古き良き商店街の雰囲気が残る横浜橋商店街は、毎日たくさんの人で賑わっています。故・桂歌丸師匠が名誉顧問を務めていたことでも知られ、350mほどのアーケードには約130店舗の商店が連なっています。年期の入った風情ある店構えの商店や、お店ごとに工夫のある商品陳列、昭和の雰囲気が色濃く残る路地など、商店街を取り巻く色々なものを眺めながら歩くだけでも楽しいですね。



■「Le'a 横濱サウスステージ」物件概要

名称 : Le'a 横濱サウスステージ
所在地 : 神奈川県横浜市南区真金町1-1-10
交通 : 横浜市営地下鉄ブルーライン「阪東橋」駅徒歩8分、京浜急行本線「黄金町」駅徒歩12分
構造 : 鉄筋コンクリート造 地上11階建
戸数 : 41戸(管理員室1戸含む)
価格 : 2,140~2,320万円※消費税込み

※先着順に受付。所定の戸数に達し次第、販売終了とします。

URL : <http://www.yk-glip.co.jp/mansion.html>

問い合わせ : 0120-998-958

【会社概要】

会社名 : 株式会社グリップ
代表者 : 代表取締役社長 長谷川 建二
所在地 : 〒220-0011 神奈川県横浜市西区高島 2-7-1 ファーストプレイス横浜 2 階
資本金 : 5000万円

お問い合わせ先 株式会社グリップ 広報担当 : 福島(フクシマ)
TEL:045-450-7577 FAX:045-450-7578 URL:<http://www.yk-glip.co.jp/>