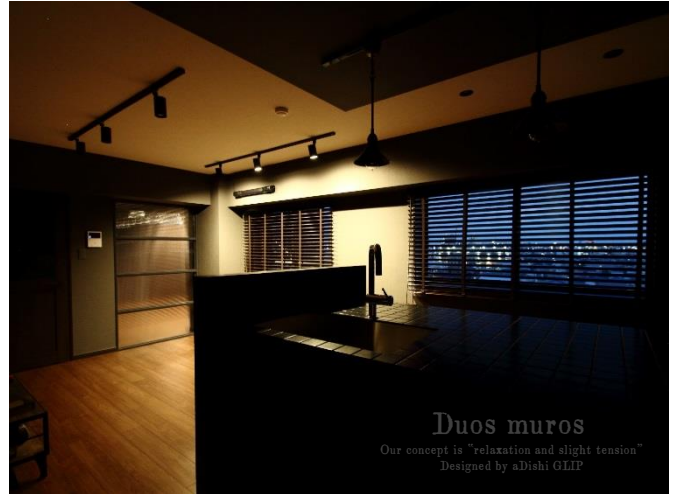


報道関係者各位

2018年7月25日
株式会社グリッ

壁の質感で空間を分ける リノベーションマンション 「Duos muros」を発表しました。

横浜エリアを中心にワンルームマンション販売を行っている株式会社グリッ(本社:神奈川県横浜市、代表取締役:長谷川建二)は、フルリノベーションマンション「MORE」シリーズの最新物件を東京都・新宿区西新宿に発表いたしました。



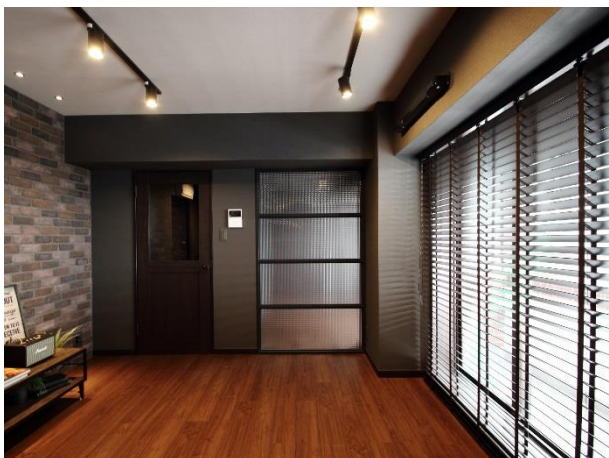
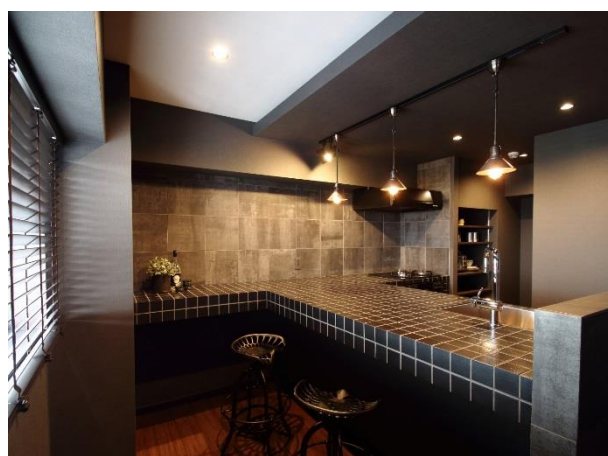
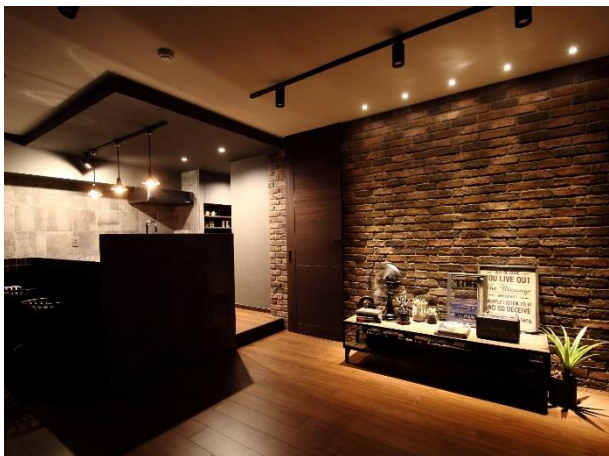
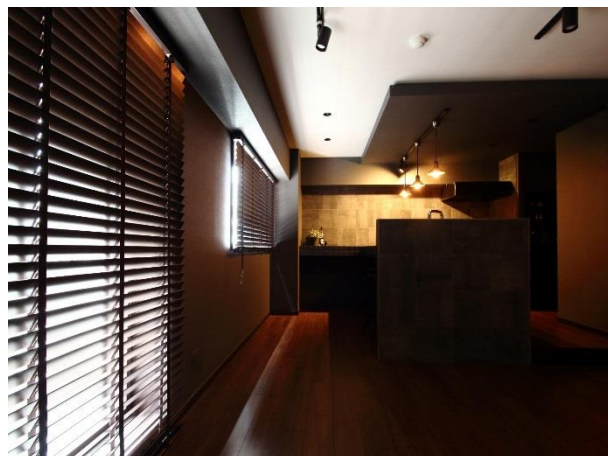
「MORE」シリーズはシングル・カップル層をメインターゲットとし、デザインコンセプトとして「一点物」のフルリノベーションマンションを供給しています。専有面積40㎡から65㎡に1LDKの間取りで素材となる物件も立地・建物のグレード・管理状況を厳選し供給しております。

今回発表した「Duos muros」は、初台駅から徒歩6分に位置します。新宿駅までは一駅、距離も1.5キロで、近隣にはこだわりのあるバルやダイナーなども多くアクティブな購買層には嬉しいエリアです。今回は質感の異なる2種類のタイル壁を配し色で空間を緩く分けています。また、採光・開放感の点からチェッカーガラスの壁を設け、空間を㎡数以上に感じていただけるようにアレンジしました。

■「Duos muros」物件概要

物件名 : 西新宿ビューハイツ8階
所在地 : 新宿区西新宿4-40-5 京王「初台」駅徒歩6分・大江戸線「西新宿五丁目」駅徒歩7分
専有面積 : 47.16㎡ バルコニー:2.94㎡
建築年 : 昭和57年3月

【内装画像】



【会社概要】

会社名：株式会社グリッブ

代表者：代表取締役社長 長谷川 建二

所在地：〒220-0011 神奈川県横浜市西区高島 2-7-1 ファーストプレイス横浜 2 階

資本金：5000万円

お問い合わせ先

株式会社グリッブ 広報担当：北上(キタカミ)

TEL:045-450-7577

FAX:045-450-7578

URL:<http://www.yk-glip.co.jp/>