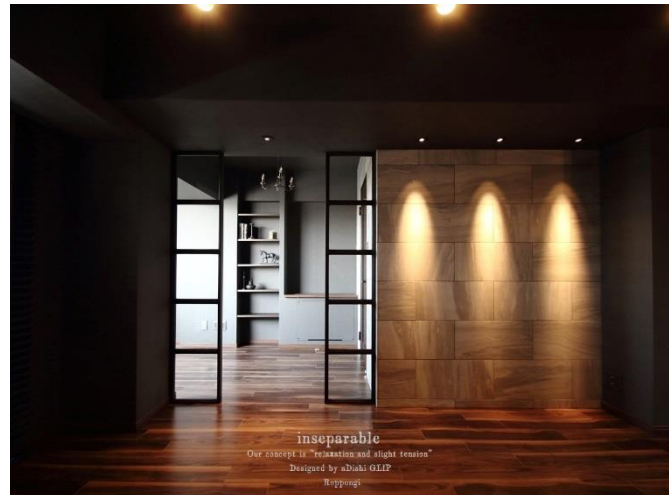


報道関係者各位

2018年6月21日
株式会社グリッ

六本木夜型 リノベーションマンション 「inseparable」を発表しました。

横浜エリアを中心にワンルームマンション販売を行っている株式会社グリッ(本社:神奈川県横浜市、代表取締役:長谷川建二)は、フルリノベーションマンション「MORE」シリーズの最新物件を東京都・港区六本木に発表いたしました。



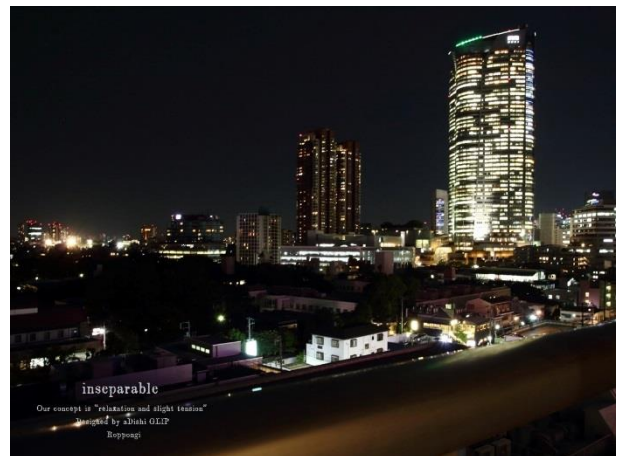
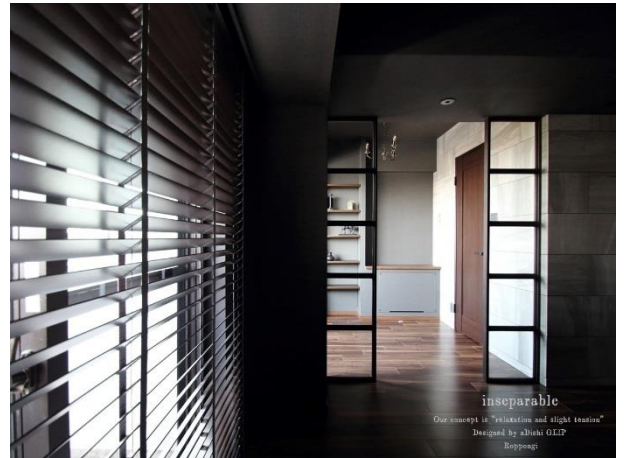
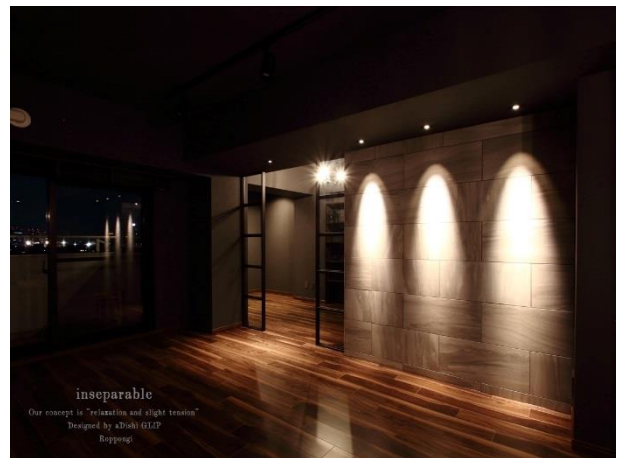
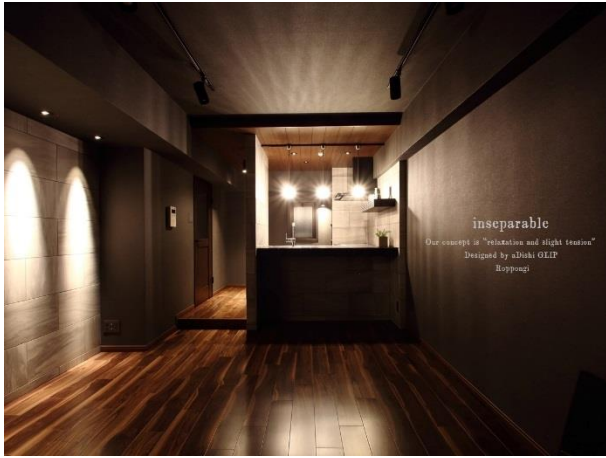
「MORE」シリーズはシングル・カップル層をメインターゲットとし、デザインコンセプトとして「一点物」のフルリノベーションマンションを供給しています。専有面積40㎡から65㎡に1LDKの間取りで素材となる物件も立地・建物のグレード・管理状況を厳選し供給しております。

今回発表した「inseparable」は、六本木駅から徒歩4分に位置します。六本木を生活の場として選ばれる目の肥えた客層に答えるべく、空間の陰影や照明計画にもドラマをもたせ夜間の空間が一番素敵に映る様設えました。照明は単純に空間全体の照度を取るのではなく、あえて空間内の明るさにムラや影を造り、個性を際立たせました。

■「inseparable」物件概要

物件名 : インペリアル六本木1号館
所在地 : 港区六本木5-16-5 日比谷線・大江戸線「六本木」駅徒歩4分
専有面積 : 45.23㎡ バルコニー: 4.05㎡
販売価格 : -

【内装画像】



【会社概要】

会社名：株式会社グリッブ

代表者：代表取締役社長 長谷川 建二

所在地：〒220-0011 神奈川県横浜市西区高島 2-7-1 ファーストプレイス横浜 2 階

資本金：5000万円

お問い合わせ先

株式会社グリッブ 広報担当：北上(キタカミ)

TEL:045-450-7577

FAX:045-450-7578

URL:<http://www.yk-glip.co.jp/>